

“The ZRM 2020 Travel Journey”

From Travel Medicine to Reference Vaccination Center for the Canton of Zurich

Olivia Veit

Attending physician, Department of Public & Global Health,

Institute of Epidemiology, Biostatistics and Prevention, University of Zürich



Universität
Zürich^{UZH}

Institut für Epidemiologie, Biostatistik und Prävention

Opening of the new Centre for Travel Medicine on 11.3.2020



One day later





Universität
Zürich^{UZH}

Institut für Epidemiologie, Biostatistik und Prävention

Opening Corona Test and Study Centre on 30.3.2020

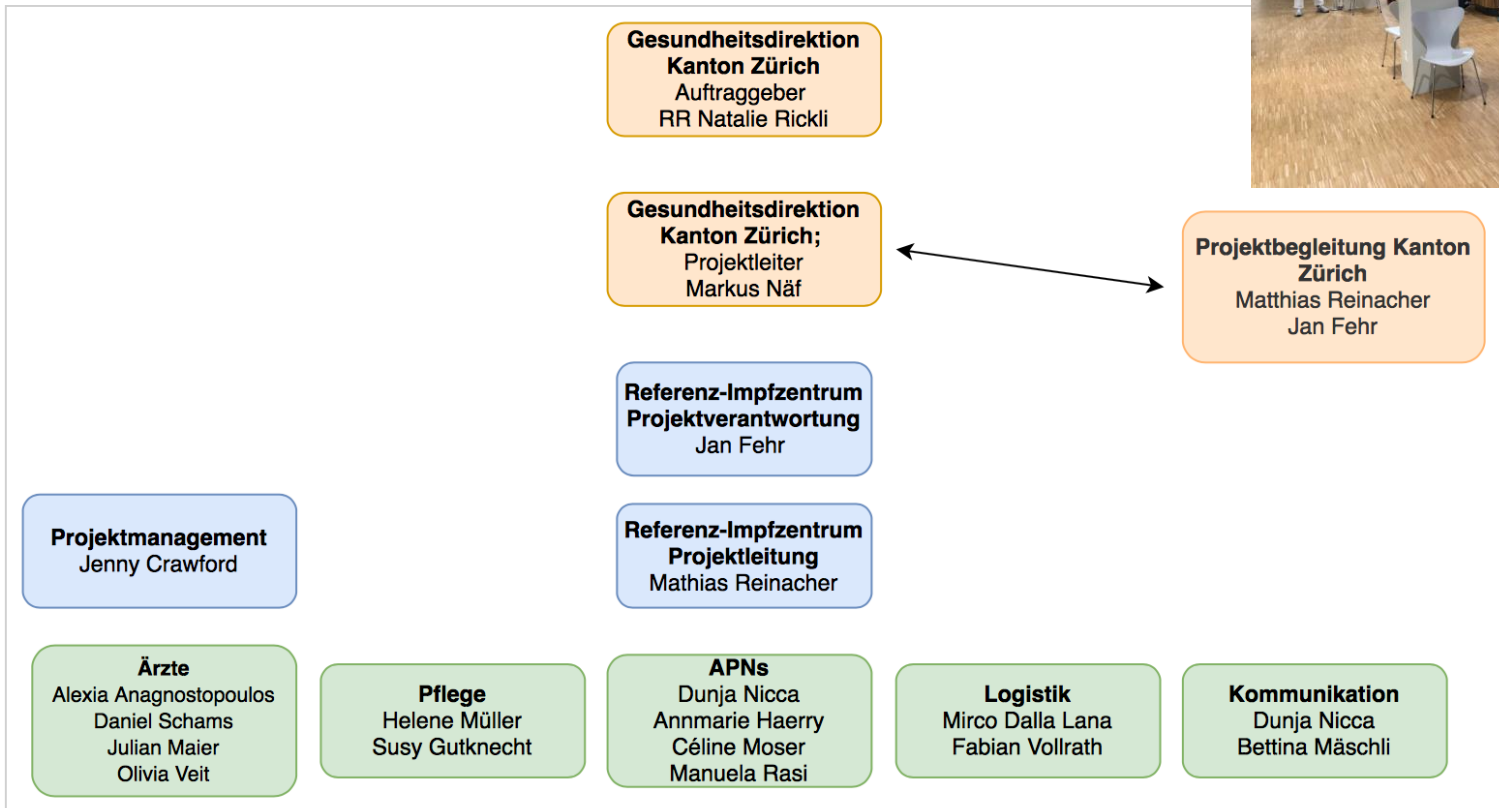


From services to science and back to services and teaching...





December 2020





Confluence – SOPs and Onboarding Checklist

Corona-Zentrum
der Universität Zürich

SOP / Richtlinien RIZ & NIZ

Created by Alexia Anagnostopoulos (aanagn), last modified by Cécile Rasi (crasi) on Feb 01, 2021

- Checkliste: Einführung neue Mitarbeiter/in
- SOP Concierge (ALLE)
- SOP Impfstoffbestellung und Lieferung Impfstoff Pfizer-BioNTech
- SOP Lagerung und Handhabung Impfstoff Pfizer-Biontech COVID 19 Impfstoffe
 - Pfizer-BioNTech Covid-19-Impfstoff Logbuch
- SOP Vorbereitung der Impfungen in Jambi
- SOP Intramuskuläre Injektion in den Deltamuskel
- SOP Notfallkonzept Impfzentrum
 - Bestellwesen Notfall-Equipment
- SOP Allergie und COVID-19 Impfung
- SOP Meldung Nebenwirkungen nach COVID-19 Impfung
- RIZ
 - Ablauf der 1st Impfung- RIZ
 - SOP Aufnahme
 - SOP Triage
 - SOP Verabreichung der Erstimpfung
 - SOP Patientenmanagement
 - Controlling durch Patientmanager Tagesverantwortliche/n
 - Rechnung anlegen
 - SOP Hygienekonzept - RIZ
- NIZ
 - Ablauf der 2nd Impfung - NIZ
 - SOP Patientenaufnahme NIZ
 - SOP Nachimpfung
 - SOP Hygienekonzept - NIZ

Checkliste: Einführung neue Mitarbeiter/in Referenz-Impfzentrum Kt. Zürich

Sie erhalten diese Checkliste und den Zugang zu unserem Informationsmanagementsystem, [Confluence](#), vor Ihrem ersten Arbeitstag. Bitte überprüfen Sie diese Checkliste und lesen Sie die erforderlichen SOPs für Ihre Tätigkeiten vor Ihrem ersten Arbeitstag. Diese Zeit wird als Arbeitszeit angerechnet.

Neue/r Mitarbeiter/in: Einführende Person(en):	Name: Name:	Vorname: Vorname:	Datum	Visum Einführender Mitarbeiter	Visum eingeführter Mitarbeiter
1. Für Alle vor dem Ersten Tag					
• Erhalten Sie UZH E-Mail Adresse/Badge Formular per Post					
2. Für Alle am Ersten Tag mit Einführender Mitarbeiter					
• Arbeitszeiten/Dienstplan					
• Vorstellen an Vorgesetzte/KollegInnen					
• Finden Sie die Berufskleidung/Garderobe					
3. Für Alle am Ersten Tag mit Dept. Sekretariat					
• Stundenlohn-Report, Abwesenheit Formular und Ferienregelung, Schlüssel Anleitung					
• Anfrage Tomedo Zugang (support@ebpi.uzh.ch)					
• Geben Sie Ihre Erreichbarkeiten (Mobil-Nummern)					
4. General Impfzentrum Information – Für Alle					
• Ablauf der Impfung					
• Fachliche Information zur Impfung: Factsheet von Infovac					
• SOP Hygienekonzept Impfzentrum					
• SOP Notfallkonzept Impfzentrum					
• Finden Sie auch den Notfallrucksack am Ersten Tag					
• Finden und Lesen das Kick-Off Protokoll täglich					
5. Concierge/Empfang- Für Alle					
• SOP Concierge/Empfang					
6. Empfang/Aufnahme – Für Aufnahme					
• SOP Empfang/Aufnahme					
7. Triage- Für Ärzte					
• SOP Triage					
8. Impfung Logistik- Für Aufziehen Pflege und MPAs					
• Impfstoffbestellung und Lieferung Impfstoff					
• Lagerung und Handhabung Impfstoff					
• SOP Vorbereitung des Impfstoffes					
9. Impfen- Für Impfen Pflege und MPAs					
• SOP Intramuskuläre Injektion					
• SOP Verabreichung der Impfung					
• 5 Impfungen unter Supervision					
10. Überwachung – Für Medical Supervisors					
• Lesen SOP Notfallkonzept Impfzentrum und geschult werden zur Definition der eigenen Rolle					
11. Check-out- für Patientmanager/in					
• SOP Patientenmanagement					
12. Zentrale Klinische Administration – nur für Zentrale					
• SOPs Zentrale Administration					

Bitte geben Sie die ausgefüllte Checkliste im Sekretariat des Departementes (Büro HRS E 07) ab, welches sie archiviert und auf [Confluence](#) ablegt, dass Ihre Schulung abgeschlossen ist.



**Universität
Zürich** UZH

Institut für Epidemiologie, Biostatistik und Prävention





Triage

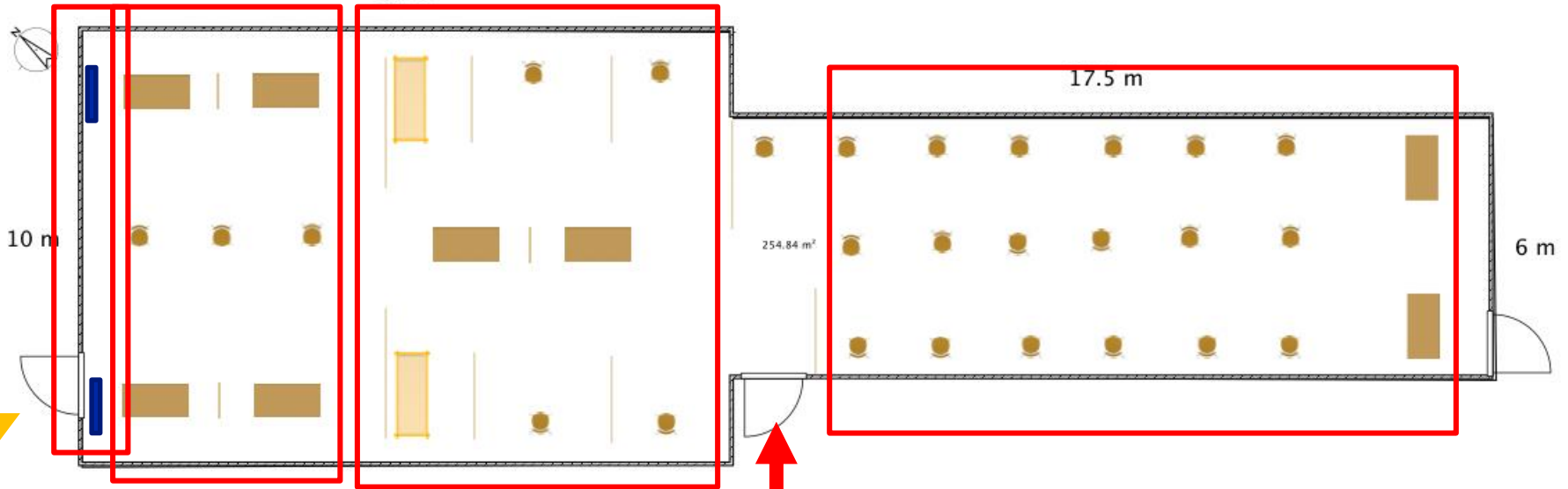


Vaccination

UZH



Rest space





Universität
Zürich^{UZH}

Institut für Epidemiologie, Biostatistik und Prävention





**Universität
Zürich** UZH

Institut für Epidemiologie, Biostatistik und Prävention





COVID- 19 Vaccination Street

Person with first vaccination

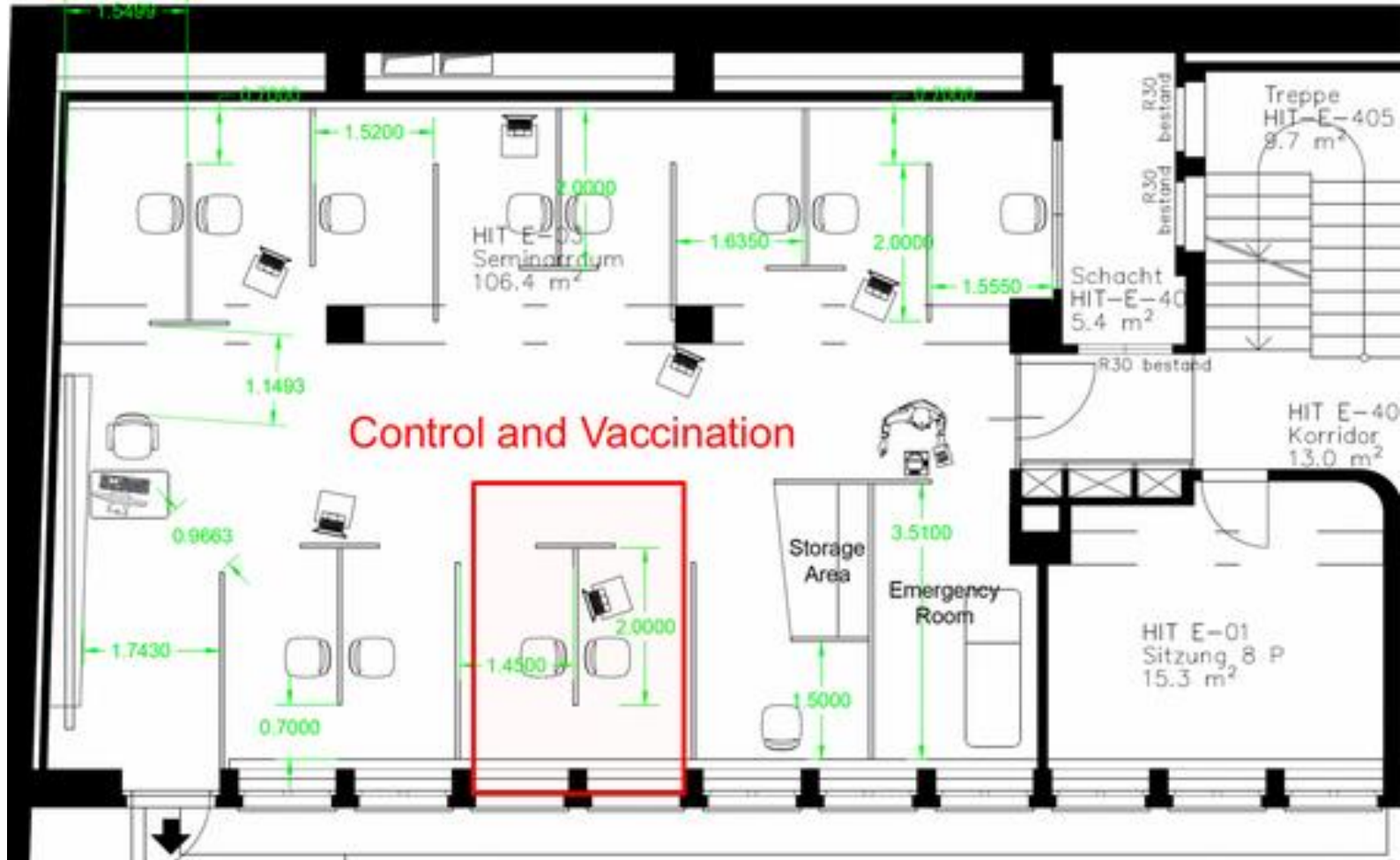
Between 9-17h: around 600 vaccinees

Staff:

- 2 Admin
- 4 Medical doctors
- 4-6 MPA's providing vaccinations
- 2 MPAs preparing vaccine
- 3 Persons in rest room (issue vaccination certificates + stamps booklet + date for 2nd vaccination)
- 1 Medical supervisor (Anesthesiologist – full-time)



Second vaccination = «fast track»





Universität
Zürich^{UZH}

Institut für Epidemiologie, Biostatistik und Prävention

Second vaccination = «fast track»





Our name is Reference Vaccination Center. What is a Reference Center?

Vaccination Reference Center

Vaccination Reference Center

We are supporting the Canton of Zurich Health Directorate by sharing our experience as the first Vaccination Center in the Canton with other health care providers and organizations.

Health care providers and organizations who are working with the Canton to implement their own vaccination campaigns can contact us to learn more about our processes by completing [this form here](#).

Universität Zürich
Institut für Epidemiologie, Biostatistik und Prävention

Confluence – SOPs and Onboarding Checklist

SOP / Richtlinien RZ & NZ

- Prozess: Einführung einer Intervention
 - SOP Coverage (RZ)
 - SOP Kostenrechnung und Leistungsmessung (Private Anbieter)
 - SOP Logistik und Herstellungsprozess (Private Anbieter (RZ & NZ))
 - Plan: Roll-out Covid-19 (RZ) & NZ
 - SOP Kommunikation (RZ) & NZ
 - SOP Verantwortlichkeiten (RZ) & NZ
 - SOP Herstellungsprozess (RZ)
 - Herstellungsprozess (RZ) & NZ
 - SOP Pflege und COVID-19 Training
 - COVID-19 Training (RZ) & NZ
 - RZ
 - Roll-out für Herleitung (RZ)
 - RZ Training
 - RZ Pflege
 - RZ Herleitung (RZ) & NZ
 - RZ Herstellungsprozess
 - Herstellungsprozess (RZ) & NZ
 - RZ Herstellungsprozess (RZ)
 - NZ
 - Roll-out für Herleitung (RZ)
 - RZ Herstellungsprozess (RZ)
 - RZ Training
 - RZ Herstellungsprozess (RZ)

Corona Zentrum
Universität Zürich

Titel	URL	Status
SOP Coverage (RZ)		...
SOP Kostenrechnung und Leistungsmessung (Private Anbieter)		...
SOP Logistik und Herstellungsprozess (Private Anbieter (RZ & NZ))		...
Plan: Roll-out Covid-19 (RZ) & NZ		...
SOP Kommunikation (RZ) & NZ		...
SOP Verantwortlichkeiten (RZ) & NZ		...
SOP Herstellungsprozess (RZ)		...
Herstellungsprozess (RZ) & NZ		...
SOP Pflege und COVID-19 Training		...
COVID-19 Training (RZ) & NZ		...
RZ		...
Roll-out für Herleitung (RZ)		...
RZ Training		...
RZ Pflege		...
RZ Herleitung (RZ) & NZ		...
RZ Herstellungsprozess		...
Herstellungsprozess (RZ) & NZ		...
RZ Herstellungsprozess (RZ)		...
NZ		...
Roll-out für Herleitung (RZ)		...
RZ Herstellungsprozess (RZ)		...
RZ Training		...
RZ Herstellungsprozess (RZ)		...



Kudos from Patients

Wir brauchten einen Corona Test mit Reise-Attest. Wir waren allgemein sehr beeindruckt von der **Empathie und Professionalität** aller Beteiligten. Sie haben dazu beigetragen, dass mein Partner seinen Vater noch einmal sehen konnte. **Vielen Dank dafür und für das Betreiben eines sehr guten Service.**

KUDOS 20.01.2021

Diese wohltuende Effizienz und trotzdem freundliche, **hilfsbereit** und zuvorkommend, die Kunden mit einem **herzlichen Lächeln** betreuend, das wir natürlich nur in den Augen aufblitzen sahen, bedingt durch die Masken.

KUDOS 21.01.2021

In keinem Moment kam mir der Gedanke einer «Massenabfertigung», im Gegenteil: Jede und jeder wurde persönlich begrüsst und behutsam von einer Stelle zur anderen begleitet. Ich war beeindruckt von dieser **menschlichen Leistung** und danke allen im Zentrum Personen für ihr kompetentes und freundliches Verhalten. **Das ist grosse Klasse!**

KUDOS 25.01.2021



Universität
Zürich^{UZH}

Institut für Epidemiologie, Biostatistik und Prävention



Travel medicine? - yes, but



Case of Grade III Anaphylaxis after 1st Vaccination with Comirnaty®

- 20.1.2021: Presentation for first vaccination
- Slip of paper:
 - latex, nickel, cat hair, house dust, pollen
 - Lactoseintolerance
 - Novalgin (Nausea)
 - Remicade
 - Contrast agent
 - Asthmatic reaction after vaccination with Twinrix
- “Never had severe reaction”
- According to guidelines of Soc. of Allergology:
 - “Green”
 - Observation: 30 min.

Allergieanamnese	Vorgehen
<ul style="list-style-type: none"> - Nahrungsmittel - Aero-, Inhalationsallergene - Insektengifte/Hymenopteregifte - Orale, rektale oder parenterale Medikamente, sofern identifiziert - Nicht getestete Medikamente mit positiven kutanen Reaktionen - Familienanamnese für Allergien 	<p>Impfung kann gegeben werden.</p> <p>15 Minuten Überwachung nach erster Impfdosis.</p> <p>5 Minuten Überwachung nach zweiter Impfdosis, sofern erste Dosis toleriert wurde.</p>
<ul style="list-style-type: none"> - Schwere Anaphylaxie (Grad III/IV) mit unklarem oder noch nicht abgeklärtem Auslöser - Idiopathische Anaphylaxie 	<p>Rücksprache mit Fachärztin/Facharzt für Allergologie und klinische Immunologie:</p> <p>Falls Impfung möglich, dann 30 Minuten Überwachung nach Impfung oder gemäss Empfehlung von Fachärztin/Facharzt.</p>
<ul style="list-style-type: none"> - Systemische Mastozytose - Bekannte hohe basale Serum-Tryptase - Chronische Urtikaria oder Mastzellaktivierungssyndrom - Lokalisierte Urtikaria nach erster Dosis des RNA-Impfstoffs 	<p>Impfung kann gegeben werden, falls:</p> <ul style="list-style-type: none"> - Vorbehandlung mit H1-Antihistaminikum (1 Tablette 60 Minuten vor Impfung) - 30 Minuten Überwachung nach Impfung
<ul style="list-style-type: none"> - Allgemeinreaktion/Anaphylaxie auf Inhaltsstoffe des RNA-Impfstoffs - bekannte oder wahrscheinliche Sensibilisierung vom Soforttyp auf Polyethylenglykol (PEG, Macrogol) oder Tromethamin (TRIS, Trometamol) - Anaphylaxie nach der ersten Dosis des RNA-Impfstoffs 	<p>Kontraindikation für Impfung.</p> <p>Abklärung durch Fachärztin/Facharzt für Allergologie und klinische Immunologie.</p>



Underlying disease

- Crohn's disease (ED 2011)
- Diabetes mellitus type 2 (ED 2009)
- Asthma bronchiale (ED 2012)
- Latent tuberculosis, therapy with isoniazid, rifampicin, pyrazinamide 2014
- Medication
Insulin, Prantopazol, Spiriva
Prednison 20mg since 4 days



After Vaccination

- Approx. 5 minutes after vaccination
 - Metallic taste
 - Swelling of the lower lip and blistering
- Immediate monitoring in emergency bunk
 - Tingling all over the body
 - Dyspnea and swelling in the throat area
 - BP 98/75, Tachycardia up to 110
 - So2 92%
- Therapy
 - adrenaline 0.5mg intramuscularly
 - Oxygen
 - Infusion 500ml of Ringerlactat
 - 2mg Tavegyl and 250mg SoluMedrol i.v., Ventolin Spray
- Stabilized and then transferred to USZ with ambulance
- Discharged the same evening against medical advice.

Anaphylaxis after 1. Comirnaty
Vaccination with pronounced
asthmatic reaction and beginning shock



- Physician's report (received later)
- Since summer 2018, repeated anaphylactic / anaphylactoid reactions up to grade II, not conclusively clarified
 - Clinically manifest allergic reactions
 - to nuts, lactose, seeds
 - Discrete episode of angioedema 18.12.2018: no emergency medication.
 - Patient in possession of EpiPen
 - Unspecific intolerance to various drugs
 - Metamizole: vomiting
 - Azathioprim: sweats
 - Metformin: increased gastrointestinal complaints



Second vaccination?

- Consultation with specialist in allergology on 9.2.
- Patient has already announced that she does not want to have a second vaccination.



Thanks!